



"VÝTAHY SERVIS spol. s r. o."

J. Palacha 661, 735 81 Bohumín, Česká republika
tel./fax.: 069 – 601 4023, E-mail: vytahy-bohumin@sendme.cz

PROJEKTOVÁ DOKUMENTACE OPRAVA VÝTAHU

Objednatel: **Město Bohumín, zast. BM servis, a.s., Krátká 775, 735 81 Bohumín**
Umístění: **Obytný dům, Bezručova 1145, Bohumín**

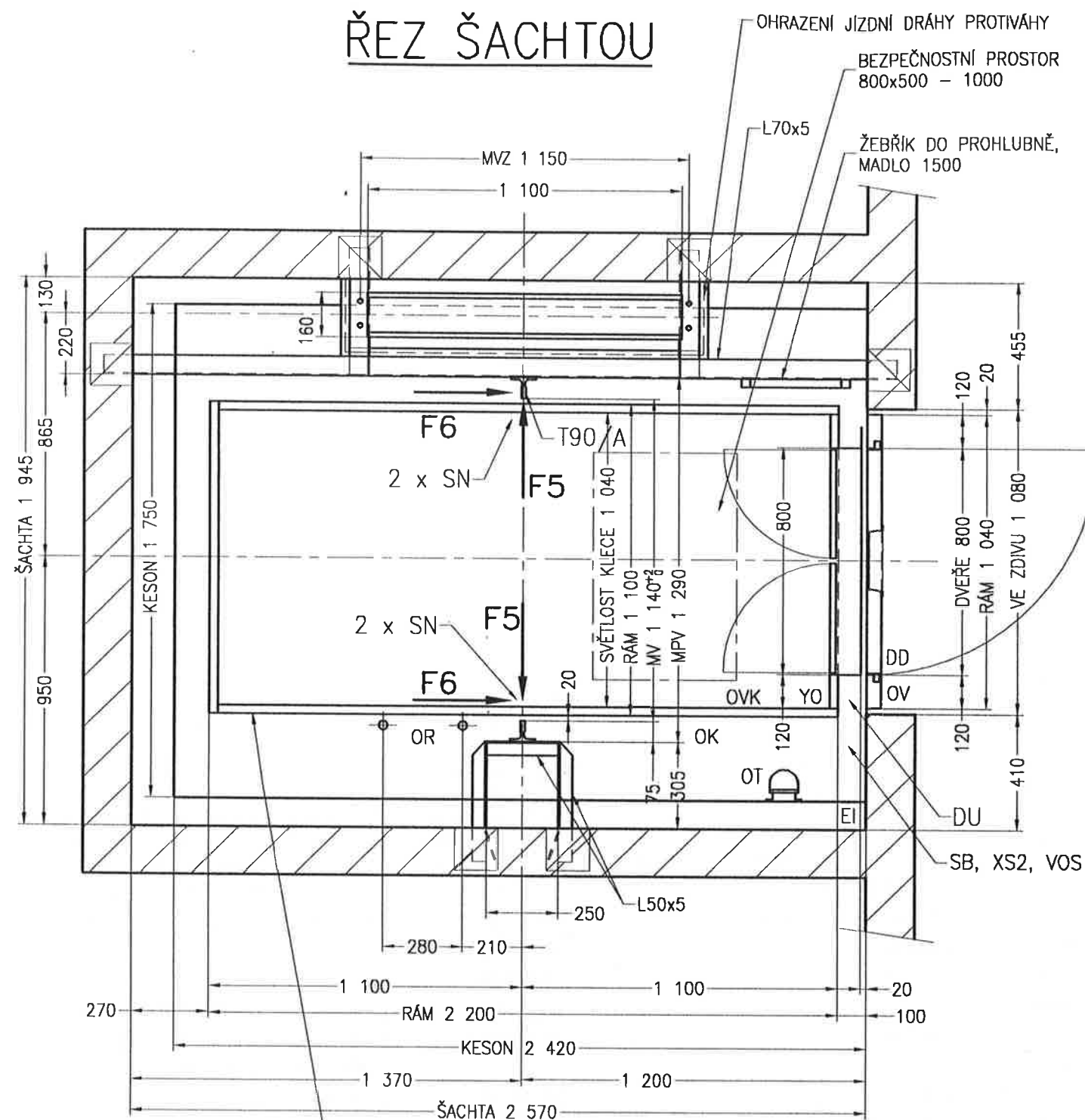
Druh / třída: A10 / I.	Nosnost: 500 kg	Počet stanic: 13
Zakázka číslo: 281/01/TÚ	Projekt číslo: VS 029/01	
Datum: 07/01	Paré č.: 1	

Provoz

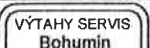
24.7.2001



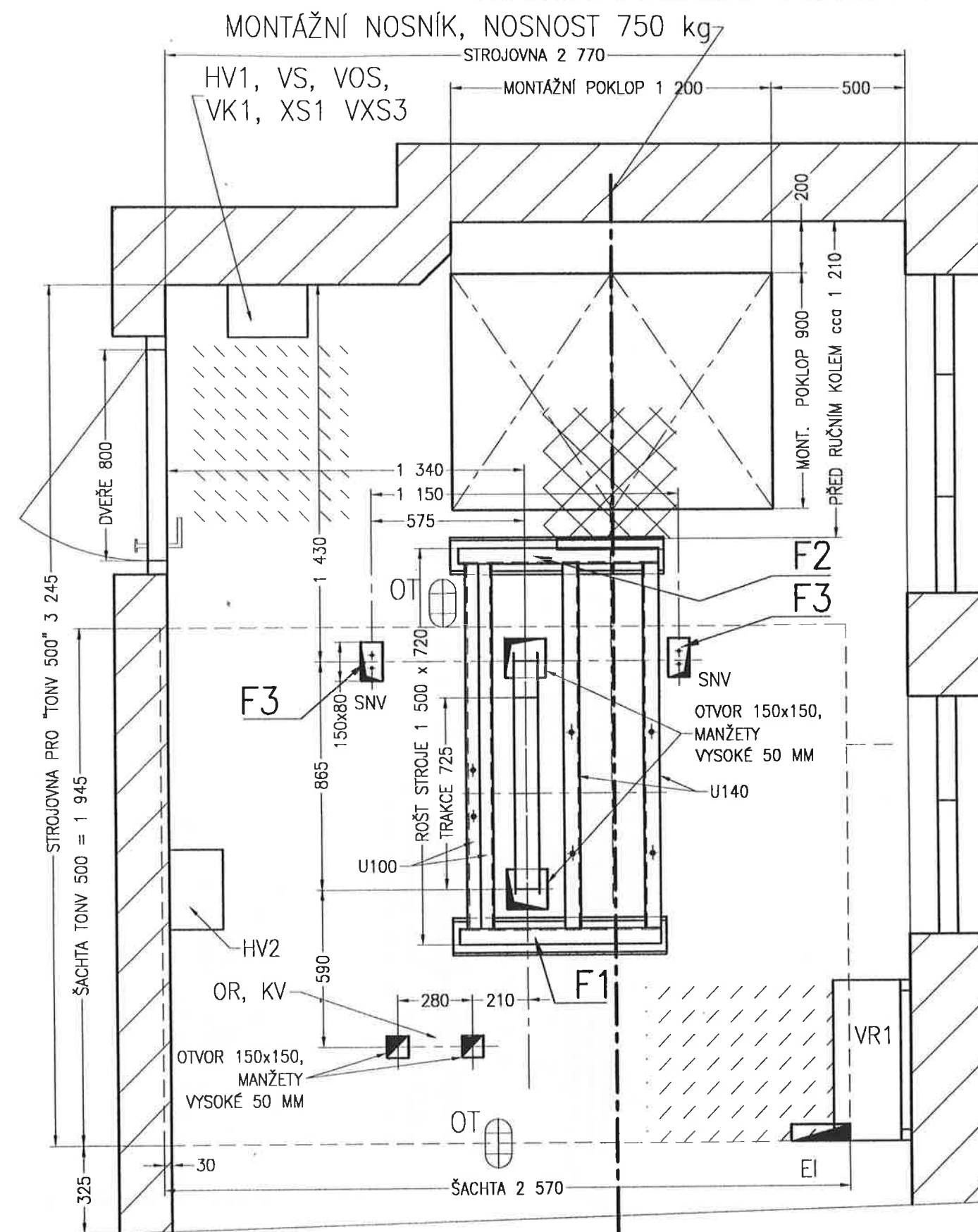
ŘEZ ŠACHTOU

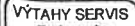


ZÁBRADLÍ 1100 MM NA STŘEŠE PŘI ZADNÍ STĚNĚ A BOČNÍCH STĚNÁCH.
OKOPOVÝ PLECH 100 MM NA STŘEŠE PŘI ZADNÍ STĚNĚ A BOČNÍCH STĚNÁCH.

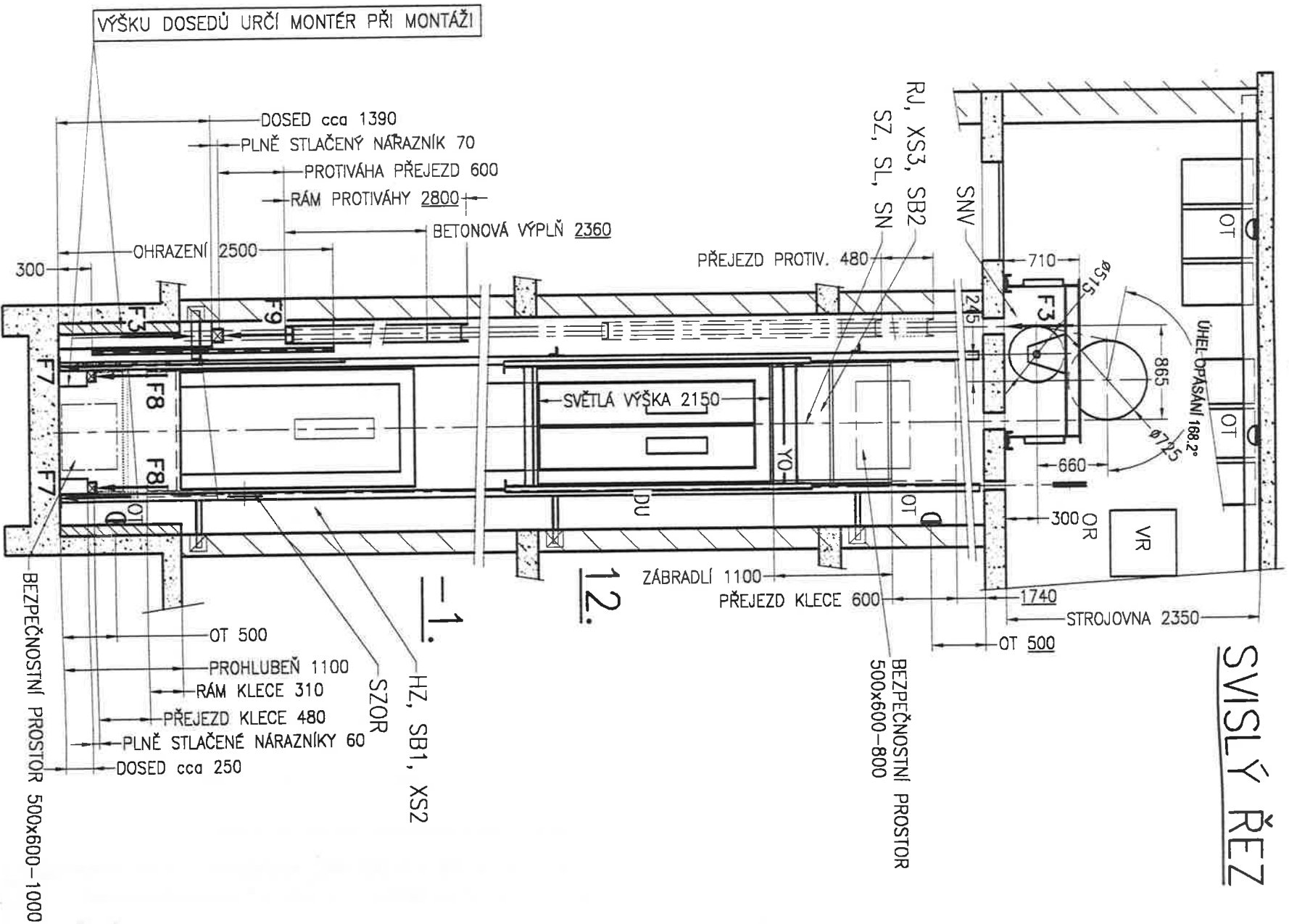
Objednatel	Město Bohumín, zastoupené BM servis, a.s. , Krátká 775, 735 81 Bohumín		
Umístění	Obytný dům, Bezručova 1145, Bohumín		
Měřítka: 1:20	"VÝTAHY SERVIS spol.s r.o.", J. Palacha 661, 735 81 Bohumín tel.: 069 - 601 2303, tel./fax: 069 - 601 4023		Datum: 7/01
	Název: OPRAVA VÝTAHU TONV 500/0,7-13/13 - ŘEZ ŠACHTOU		Č. zakázky: 281/01/TÚ
			Č. výkresu: VS 029/01-2

ŘEZ STROJOVNOU



Měřítka: 1:20	"VÝTAHY SERVIS spol.s r.o.", J. Palacha 661, 735 81 Bohumín tel.: 069 - 601 2303, tel./fax: 069 - 601 4023	Datum: 7/01
	Název: OPRAVA VÝTAHU TONV 500/0,7-13/13 - ŘEZ STROJOVNOU	Č. zakázky: 281/01/TÚ
		Č. výkresu: VS 029/01-3

SVISLÝ ŘEZ



Měřítko:

1:50

"VÝTAHY SERVIS spol.s r.o.", J. Palacha 661, 735 81 Bohumín
tel.: 069 - 601 2303, tel./fax: 069 - 601 4023

Datum:

7/01

Č. zakázky:

281/01/PTÚ

Č. výkresu:

VS 029/01-4



VÝTAHY SERVIS
Bohumín

OPRAVA VÝTAHU

TONV 500/0,7-13/13 - PŘEJEZDY

Základní parametry výtahu:

Druh:	A10
Třída:	I.
Nosnost:	500 kg ⁻¹
Jmenovitá rychlost:	0,7 ms
Dopravní zdvih:	33,6 m
Počet stanic:	13
Počet nástupišť:	13
Systém řízení:	el. tlačítk

Dokumentace byla vypracována na zá
výtahu dodaného objednatelem.

Obsahem technické dokumentace je OPI

Výtah objednatel zařadil dle ČSN 27 400 normálně používaných uživateli budovy nebo

Požární odolnost výtahu: není požadována.
Šachta výtahu je stávající, zděná, v stá-
tí příslušné prostory nebo zařízení. Projekt neře-

21

